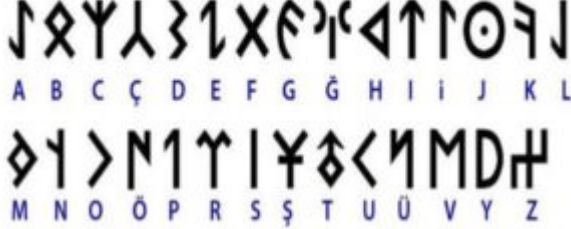


Göktürk Alfabeti (Orhun - Kök Türk Harfleri)

GÖKTÜRK ALFABESİ



Kök Türk Alfabeti ve Tarihi Önemi

Türkçenin tarihinde, bugünkü bilgilere göre izlenebilen ilk düzenli ve kurallı yazı sistemi Kök Türk Alfabeti'dir. Köktürk Alfabeti, Türk milletinin metinlerle ifade ettiği tarihi boyunca kullanılan ilk yazı sistemi olarak öne çıkar. Göktürk alfabesinin ortaya çıkışı ve kullanılma tarihi, bugün Kazakistan sınırları içindeki Esik kurganlarında yapılan kazılarda ortaya çıkan buluntular sayesinde aydınlatılmıştır.

Esik kurganlarından çıkan dört bin civarındaki buluntu içinde, Göktürk harflerinin ilkel şekilleriyle yazılmış 26 harflik bir ibareyi içeren bir taş bulunmuştur. Bu yazı, MÖ IV.-V. yüzyıllara aittir ve Köktürk harflerinin kullanılmaya başlanma tarihini Orhun Abideleri (Göktürk Yazıtları)'ndan yaklaşık 1200 yıl, günümüzden ise 2500 yıl öncesine götürmektedir. Göktürk Alfabeti, Türk milletinin kültürel ve tarihî mirasının önemli bir parçasıdır. Bu alfabenin ortaya çıkışı, Türkçenin yazılı bir form kazanmasında kritik bir dönemi temsil eder ve Türk dilinin evrimine ve yazılı kültürünün gelişimine ışık tutar.

ÜNSÜZLER			ÜNLÜLER	
Orkun		Latin	Orkun	Latin
Kalın	İnce			
Ბ	Ს	B	Ლ	A - E
Დ	Უ	D	Მ	I - İ
Ვ	Ქ	G	Ნ	O - U
Თ	Ყ	K	Ო	Ö - Ü
Კ	Ჩ	L	ÇİFT SESLİLER	
Მ	Ძ	N	Orkun	Latin
Ო	Ჭ	R	Პ	İK - K - KI
Ჟ	Ჯ	S	Რ	iç - çİ
Ს	Ჱ	T	Ს	OK - UK
Უ	Ჳ	Y	Ტ	ÖK - ÜK
BÜTÜN ÜNLÜLERLE KULLANILANLAR			Უ	LD - LT
Orkun	Latin		Ფ	NÇ
Ქ	Ç		Ღ	ND - NT
Ყ	M		Შ	NG
Ჩ	P		Ც	NY
Ძ	Ş		SÖZCÜK AYIRMA TAMGASI	
Ჭ	Z		:	

Kök Türk Yazısının Yaygınlığı ve Kullanımı

Köktürk yazılı belgeler, Asya ve Avrupa'nın büyük bir bölümünde karşımıza çıkmaktadır. Bu durum, Köktürk yazı sisteminin oldukça uzun bir süre ve geniş bir coğrafyada kullanılmış olduğunun güçlü bir kanıtıdır. Köktürk yazısı, sadece Köktürk Kağanlığı döneminde değil, aynı zamanda Uygur Kağanlığı ve Kırgız Kağanlığı dönemlerinde de kullanılmıştır.

Bu yazı sistemi genellikle taşlar üzerine kazılarak yazılmış olsa da, başka malzemelere de uygulanmıştır. Ayrıca, Köktürk yazısının günümüze ulaşmış metinleri arasında kağıda yazılmış örnekler de bulunmaktadır. İrk Bitig adlı eser gibi kağıda yazılan metinler, Köktürk yazısının farklı materyallerde kullanılma esnekliğini ve yaygınlığını gösterir. Köktürk yazısı, tarih boyunca kullanılan Türk alfabeleri içinde önemli bir yere sahiptir ve Türk kültürünün yazılı mirasının önemli bir bileşenini oluşturur. Bu yazı sistemi, Türk dilinin ve kültürünün geçmişteki zenginliğini ve çeşitliliğini yansıtan önemli belgeleri barındırır.

Köktürk Yazısının Kökenine İlişkin Görüşler

Köktürk yazısının kökeni konusunda birçok teori ortaya atılmış olmasına rağmen, bu teorilerin hiçbiri bugün için evrensel bir kabul görmemiştir. Bu konuda uzmanlar tarafından ileri sürülen bazı görüşler şunlardır:

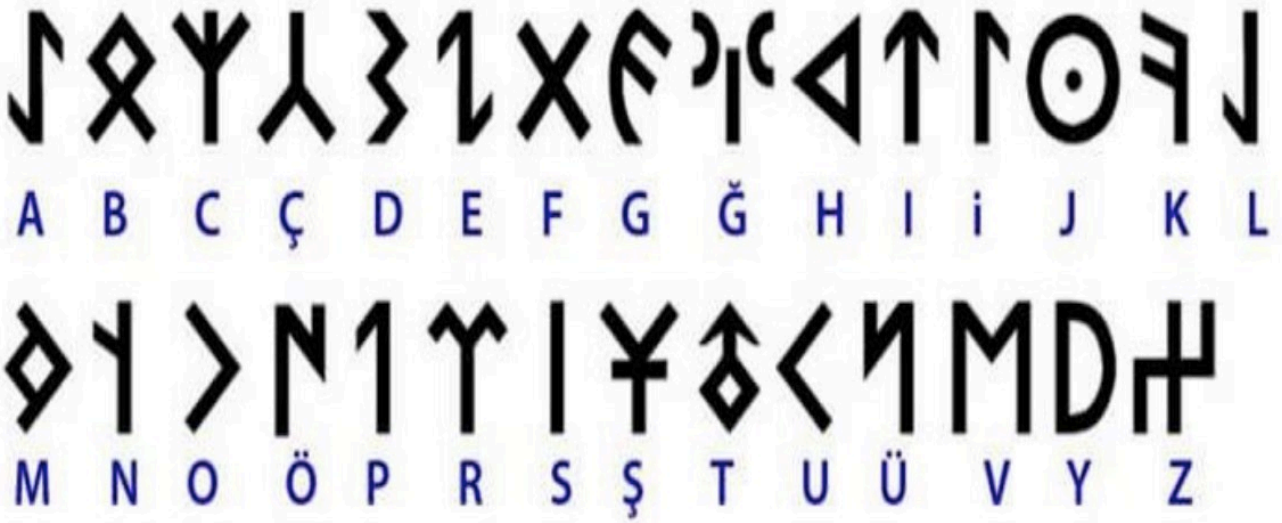
1. İskandinavya ve German Runic Yazısından Türemiştir: Köktürk yazısının, İskandinavya ve Germanlerin kullandığı Runic yazısından türediği tezidir.
2. Yunan Yazısı ile İlişkilidir: Köktürk yazısının, Küçük Asya'daki Yunan yazı sistemiyle bir ilişkisi olduğu savunulmaktadır.
3. Sami Yazısının Etkileri Görülmektedir: Sami yazısının etkileri görüldüğü tezidir.
4. Pehlevi veya Sogd Alfabesine Dayanır: Köktürk yazısının, Arami yazısı veya onunla aynı kaynaktan çıkan Pehlevi veya Soğd (Sogut) alfabesine dayandığı düşünülmektedir.
5. İskandinav Run Sistemi ve Arami Sisteminin Karışımıdır: İskandinav Run sistemi ile Arami sisteminin karışımından türediği tezidir.
6. Arami Yazısı ve Türk Damgalarının Karışımından Çıkmıştır: Arami yazısı ve Türk damgalarının karışımından türediği tezidir.
7. Türk Damgalarından Çıkmıştır: Köktürk yazısının, Türk damgalarından türediği tezidir.
8. Soğd ve Pehlevi Yazısı Etkileriyle Türk Damgalarından Kaynaklanmıştır: Soğd ve Pehlevi yazısı etkileriyle birlikte Türk damgalarından kaynaklandığı tezidir.

Bu farklı görüşler, Köktürk yazısının kökenine dair net bir bilgi olmamasının yanı sıra, yazının tarih boyunca çeşitli kültürlerle etkileşim içinde olduğunu ve bu etkileşimlerin karmaşıklığını yansıtmaktadır. Ayrıca Köktürk alfabesinin Türkler tarafından uzunca bir zaman ve geniş bir coğrafyada yaygın olarak kullanıldığını da göstermektedir.

Köktürk yazısının kökeni üzerine yapılan tartışmalar halen devam etmektedir ve net bir sonuca henüz ulaşılamamıştır. Ancak bu yazı sistemi, Türkler tarafından oldukça uzun bir süre ve geniş bir coğrafyada yaygın bir şekilde kullanılmıştır. Bu durum, Köktürk yazısının Türk kültür ve tarihinde önemli bir rol oynadığını, dilin yazılı bir form kazanmasında ve kültürel ifade biçimlerinin

gelişiminde etkili olduğunu göstermektedir. Yaygın kullanımı, Göktürk yazısının Türk toplulukları arasında geniş bir kabul gördüğünü ve uzun bir zaman diliminde varlığını sürdürdüğünü göstermektedir. Bu yazı sistemi, Türk yazı dillerinin evrimi ve Türk kültürünün yazılı mirası açısından önemli bir araştırma konusu olmaya devam etmektedir.

GÖKTÜRK ALFABESİ



Göktürk Alfabesinin Yabancılar Tarafından Adlandırılması

Göktürk alfabesi, yabancılar tarafından farklı isimlerle adlandırılmıştır. Bu isimlendirmeler arasında "Run harfleri," "Yenisey Run Harfleri," "Runik alfabesi," ve "Türk Run yazısı" gibi terimler bulunmaktadır. Ancak, bu esrarengiz yazıyı okumayı başaran ilk bilgin olan V. Thomsen, bu alfabeği "Türk alfabesi" olarak adlandırmıştır.

Kök Türk Alfabesi ile Yazılan İlk Metinler

Göktürk alfabesiyle yazılan metinlere dair bilgilerin günümüze kadar olan süreçte değiştiği ve genişlediği gözlemlenmiştir. Başlangıçta Köktürk alfabesiyle yazılan metinlerin ilk örnekleri VII. yüzyıla kadar gidebildiği kabul ediliyordu. Ancak, yeni araştırmalar ve keşifler, bu tarihi çerçeveyi daha da geriye götürmüş ve daha eski tarihlere ait yazıtların bulunduğunu ortaya koymuştur.

Bu keşifler, Göktürk alfabesinin kullanımının tarih boyunca daha geniş bir coğrafyada ve daha erken bir dönemde başladığını göstermiştir. Bu durum, yazının dağıldığı coğrafyanın sınırlarının yeniden çizilmesini gerektiren sonuçlara ulaşılmasına neden olmuştur. Yeni keşfedilen yazıtlar, Türk kültürünün ve yazılı kültürünün geçmişteki daha geniş etkileşimini ve kökenini anlamamıza önemli katkılarda bulunmuştur.

Kök Türk Kitabeleri, Türkçenin bilinen ilk yazılı örnekleridir ve 8. yüzyılda dikilmiştir. Bu yazıtlar, Göktürklere aittir ve Türk edebiyatının ilk yazılı metinleridir. Aynı zamanda "Türk" adının geçtiği ilk metinlerdir. Orhun Vadisi'nde, günümüz Moğolistan'ının kuzeydoğusunda bulunan bu anıtlar, Türk dilinin yazılı bir formu olarak kabul edilir.

Göktürklerin tarihini içerdiği için Türk tarihini, yöneticilerin halka hitap ettiği için hitabet sanatını ve yöneticilerin kendi hatıralarını anlattığı için anı türünü temsil eder. Yazıtlar, “Göktürk Kitabeleri,” “Göktürk Yazıtları,” “Orhun Anıtları,” “Orhun Yazıtları,” veya “Orhun Abideleri” gibi farklı adlarla da anılır. Bu dönemden kalan birçok eser arasında, Bengü Taşları en önemlilerindedir ve Kök Türk Yazıtları olarak bilinen Tonyukuk, Kül Tigin ve Bilge Kağan yazıtları en ünlüleri arasında yer alır.

1722 yılında İsveçli Subay Strahlenberg, Kök Türk Kitabeleri’ni bilim dünyasına tanıttı ancak taşlardaki yazıları okuyamadı. Kitabelerdeki yazıyı ilk çözen kişi ise 1893 yılında Danimarkalı bilim adamı Wilhelm Thomsen oldu. Taşların bir cephesi Çince yazıldığı için Thomsen, bu satırlardan yola çıkarak önce Tengri, Kül Tigin ve Türk kelimelerini okuyup çözdü, daha sonra tüm metni başarıyla okudu ve Danimarka Kraliyet Akademisi bülteninde bu konuda bilgi verdi.

Orhun Abideleri, 1709’da Ruslara esir düşen İsveçli subay Strahlenberg tarafından dünyaya tanıtılmış, 1891’de Rus araştırmacı Radloff tarafından üzerinde bilimsel araştırmalar yapılmıştır. Danimarkalı Thomsen ise 1893’te alfabeği çözerek bu kitabelerin Türklere ait olduğunu ortaya koymuştur. Kitabeler üzerinde Türkologlarımızdan Muharrem Ergin, Talat Tekin gibi birçok araştırmacı da çalışmalar yapmıştır.

Göktürk Alfabeti Günümüz Türkçesi için Yeterli midir?

Köktürk alfabesi, Türkçenin seslerini yazıya geçirebilme özelliği bakımından günümüzde kullandığımız Latin kökenli alfabeden daha yeterli olarak değerlendirilmiştir. Türkçenin özgün ses yapısı ve **dilin özellikleri** ile uyumlu bir biçimde tasarlanan Göktürk alfabesi, sesleri daha doğru ve eksiksiz bir şekilde ifade etme konusunda etkili bir araç olmuştur.

Türkçenin fonetik yapısını kapsamlı bir şekilde yansıtan Köktürk alfabesi, sesleri belirgin ve tutarlı bir biçimde temsil etme yeteneği ile öne çıkar. Bu özellik, dilbilgisel nüansları ve ses değişimlerini daha etkili bir şekilde aktarabilmeyi sağlamıştır. Ayrıca, Türk dilinin ses sisteminin karmaşıklığına uygun olarak tasarlanan bu alfabenin kullanımı, yazı dilinin konuşma dilini daha doğru bir şekilde yansıtmaya olanak tanımıştır.

Ancak, zaman içinde Türkçenin evrimi ve kültürel etkileşimler, farklı alfabelerin kullanımına yol açmış ve günümüzde Latin alfabesi Türkçe için standart haline gelmiştir. Bu geçiş, Türk yazı dilinin uluslararası iletişimde daha yaygın olarak kullanılmasına ve diğer dillerle uyumlu bir form kazanmasına katkıda bulunmuştur.